

TAXE D'APPRENTISSAGE

**Ces établissements
sont éligibles à la taxe
d'apprentissage**

Pôle Enfance

IME du Bocage

21, Rue des Noës-Davy
14500 Vire-Normandie
☎ 02 31 68 10 69
SIRET : 380 543 702

Pôle Travail Protégé

ESAT « Le Grand Pré »

Roullours
14500 Vire-Normandie
☎ 02 31 66 33 33
secretariat.grandpre@apaeibocage.fr
SIRET : 380 543 702 00043

ESAT « Les Tilleuls »

Place du champ de foire
14110 Condé-en-Normandie
☎ 02 31 69 05 43
secretariat.tilleuls@apaeibocage.fr
SIRET : 380 543 702 00035

ESAT « Le Bellaie »

Mesnil-Clinchamps
14380 Noues-de-Sienne
☎ 02 31 66 00 76
secretariat.lebellaie@apaeibocage.fr
SIRET : 380 543 702 00050

Pôle Enfance

Pôle Enfance

Pôle Enfance

Qui sommes-nous ?

Le pôle enfance de l'APAEI du Bocage Virois et de la Suisse Normande est composé d'un **IME** (Institut Médico-éducatif) et d'un **SESSAD** (Service d'Education Spécialisé et de Soins A Domicile)

Notre mission principale est d'accueillir des enfants et adolescents handicapés atteints de déficience intellectuelle quel que soit le degré de leur déficience

Nos champs d'intervention

Grâce à la taxe d'apprentissage, Votre contribution permettra notamment de dispenser les formations suivantes :

- Soutien à la **scolarisation** : classe en interne, Greta, MFR, Lycée professionnel, CFA ...



- Soutien à la **formation professionnelle** : atelier lingerie, cuisine, métallerie, polyvalent, horticulture ; stages en entreprises/ESAT ; visites d'entreprise, dispositif « Différent et Compétent »...



Pôle Enfance

Pôle Enfance

Pôle Enfance

- Soutien à l'**accès au logement** : internat, stages en résidence jeunes, travail sur l'autonomie résidentielle...



- Soutien à la **socialisation** : accès aux loisirs, à la culture, aux activités sportives ; autonomie de déplacement (ASSR, code, permis AM), image et affirmation de soi, bien-être ...



- Soutien à la **citoyenneté** : élections CVS et coopérative, partenariat avec la mairie, prévention autour des dangers d'internet, sensibilisation sur l'environnement ...



- Soutien à l'**accès aux soins et à la santé** : accompagnements médicaux



- Soutien à la **vie affective** : actions de sensibilisation et de préventions, partenariat avec le centre de planification familiale...



17, Rue des Noës davy -
BP 50091 - Vire
14504 VIRE NORMANDIE
Téléphone :
[02.31.68.08.41](tel:02.31.68.08.41)
Messagerie :
association@apaeibocage.fr
Site Internet :
www.apaeibocage.fr

Qui sommes-nous ?

Le pôle travail protégé (ESAT 3L) de l'APAEI du Bocage Virois et de la Suisse Normande est composé de trois Etablissements et Services d'Accompagnement par le Travail (E.S.A.T).

Notre mission est de proposer une activité professionnelle adaptée ainsi qu'un accompagnement médico-social à des personnes en situation de handicap.

Nos métiers :



Les formations dispensées

Grâce à la taxe d'apprentissage, nos partenaires d'hier et d'aujourd'hui participent activement à la professionnalisation des travailleurs et à leur autonomie sociale. Votre contribution permettra notamment de dispenser les formations suivantes :

- Dispositif « Différent et Compétent » : R.A.E (Reconnaissance des Acquis de l'Expérience) dans le but de promouvoir la reconnaissance des compétences dans les organisations de travail.



- Conduite d'engins (AFTRAL) : Chariot élévateur et transpalette électrique / manuel / gerbeur



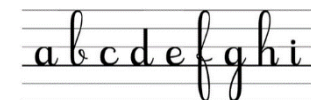
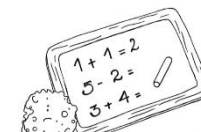
- Formation / perfectionnement soudure (AFPA)



- Techniques professionnelles d'entretien des locaux (CLPS) et connaissance de produits de nettoyage (INHNI)

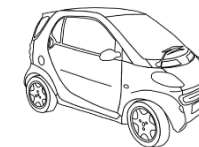


- « Savoirs de base : calculs – écriture »



- Conduite de véhicule (SFER) :

- Permis AM (BSR)
- Boite automatique ou boite manuelle.
- Code de la route



- Image de soi (Coopérer pour former) :

- Formation hygiène et esthétique
- Sensibilisation Vie affective et sexualité



- Prévention sur les conduites addictives (L'espace-temps FJT)

- Actes de la vie quotidienne